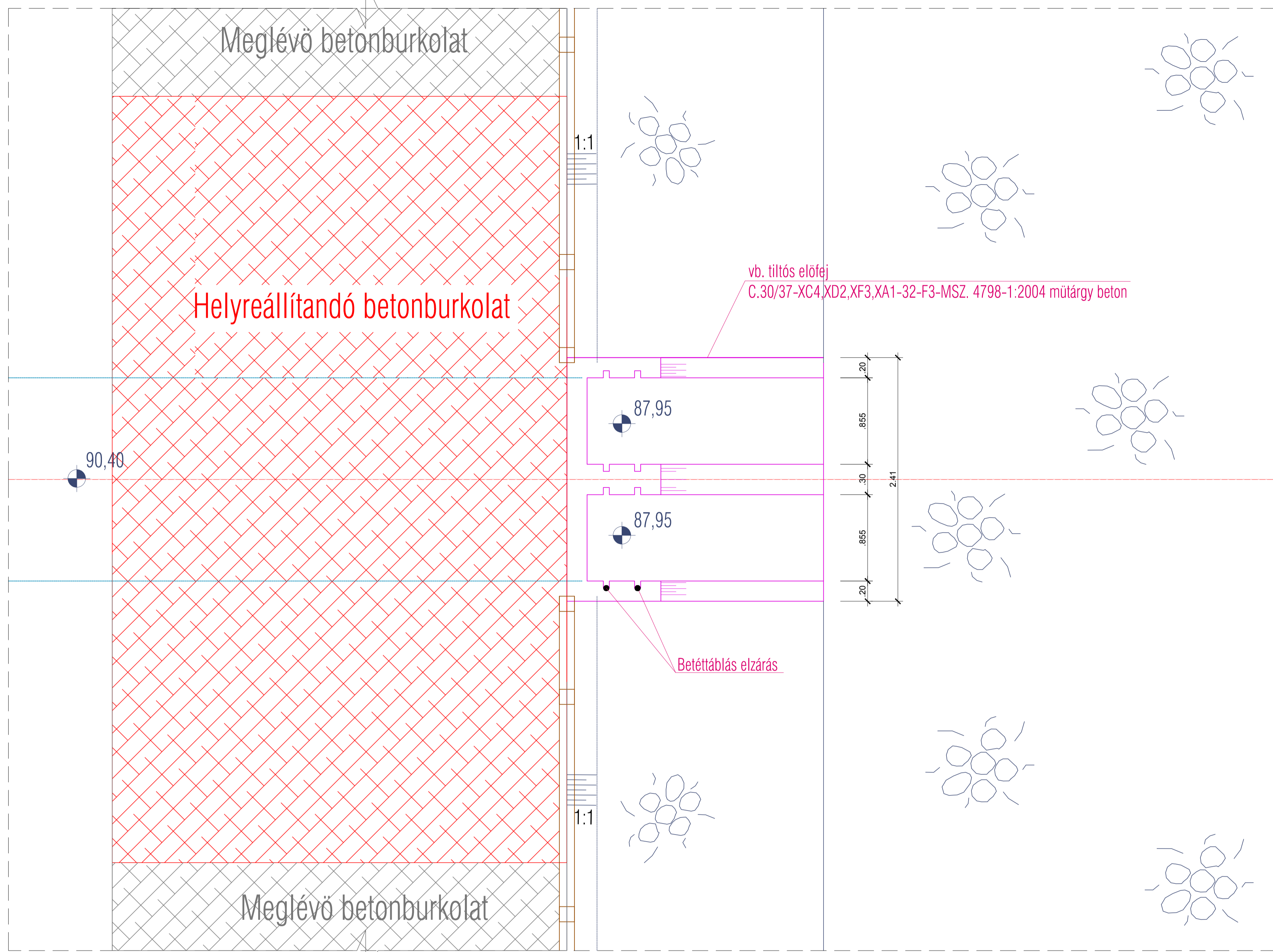


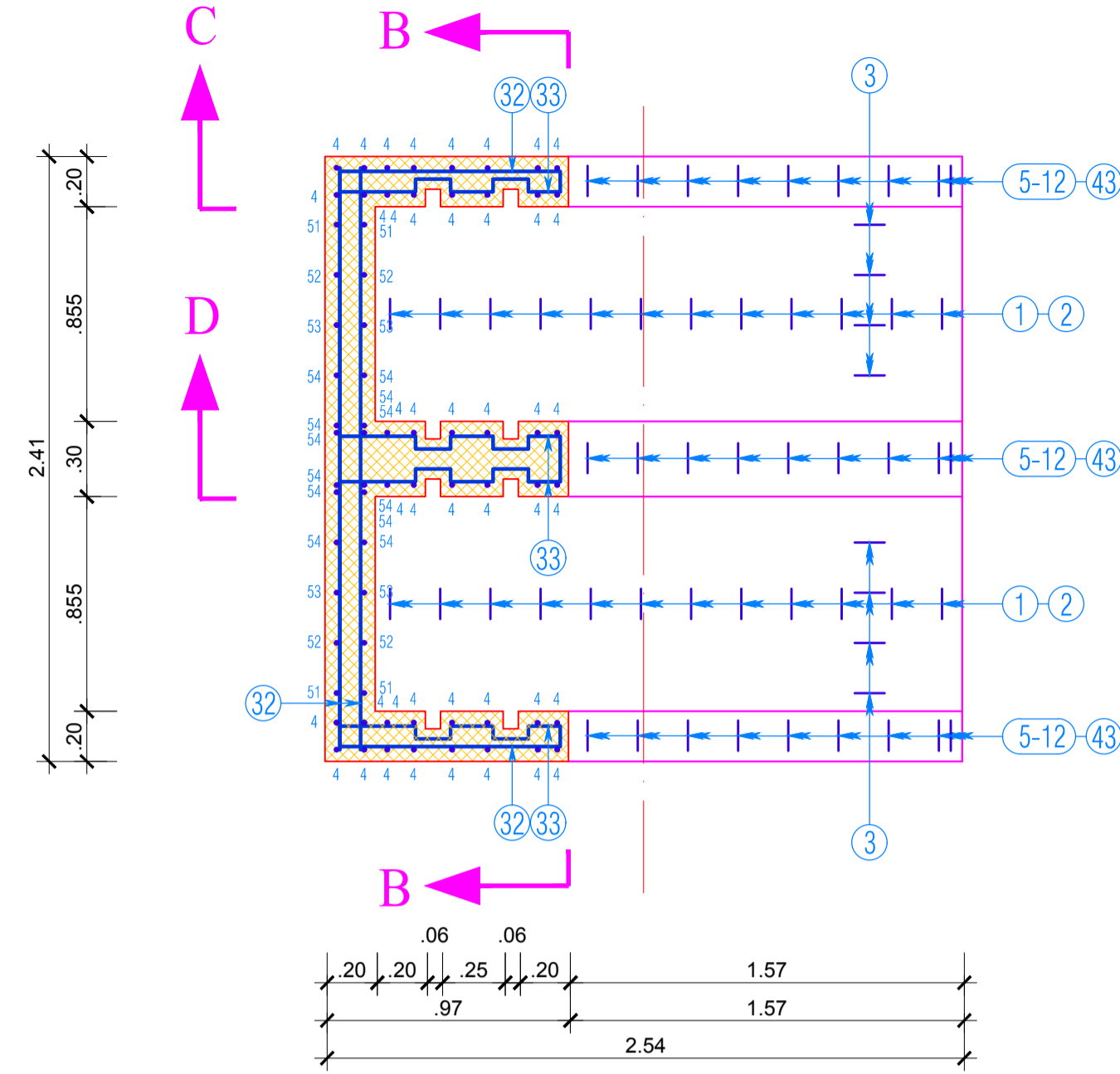
## FELÜLNÉZET

M=1:25



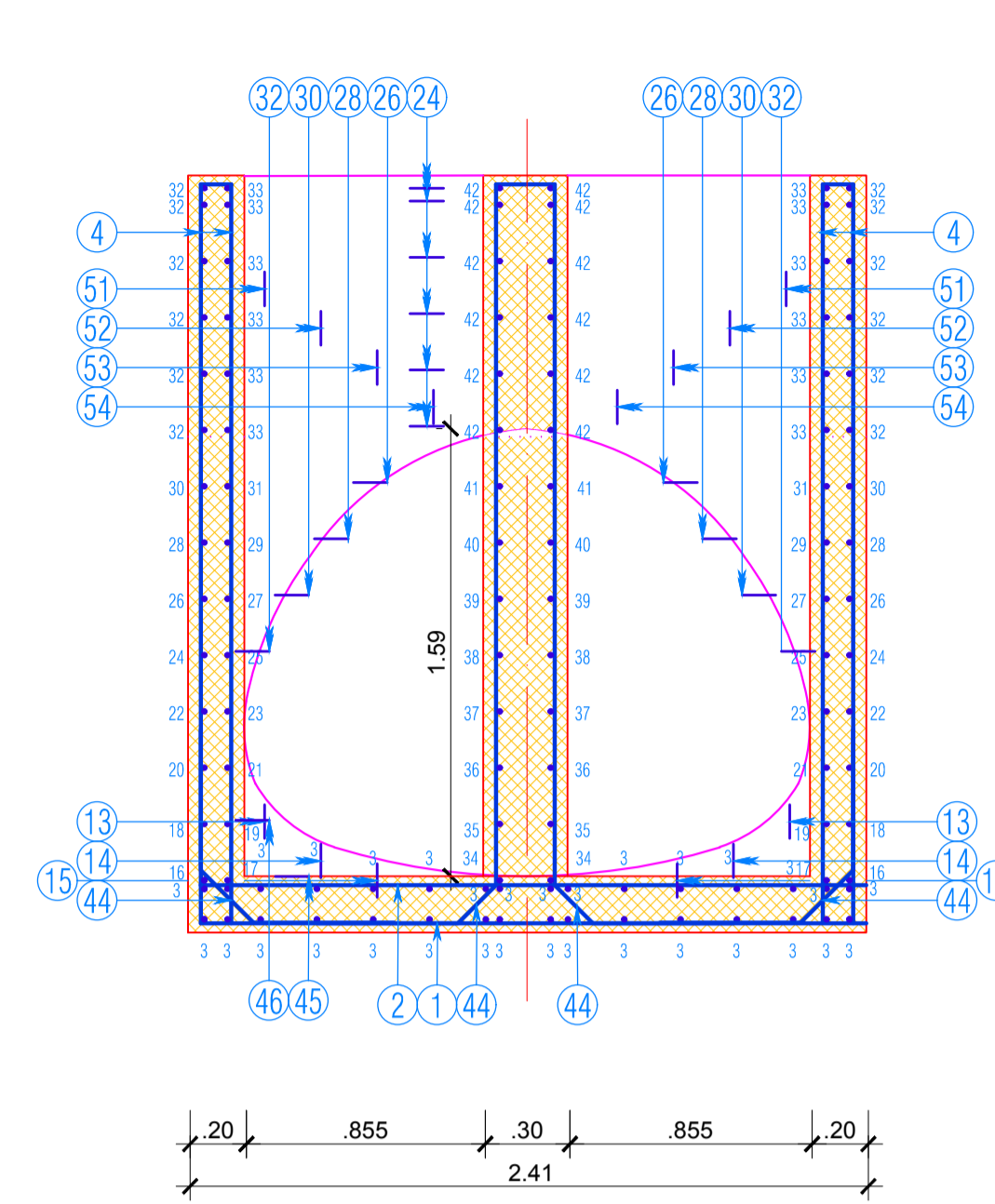
## A-A METSZET

M=1:25



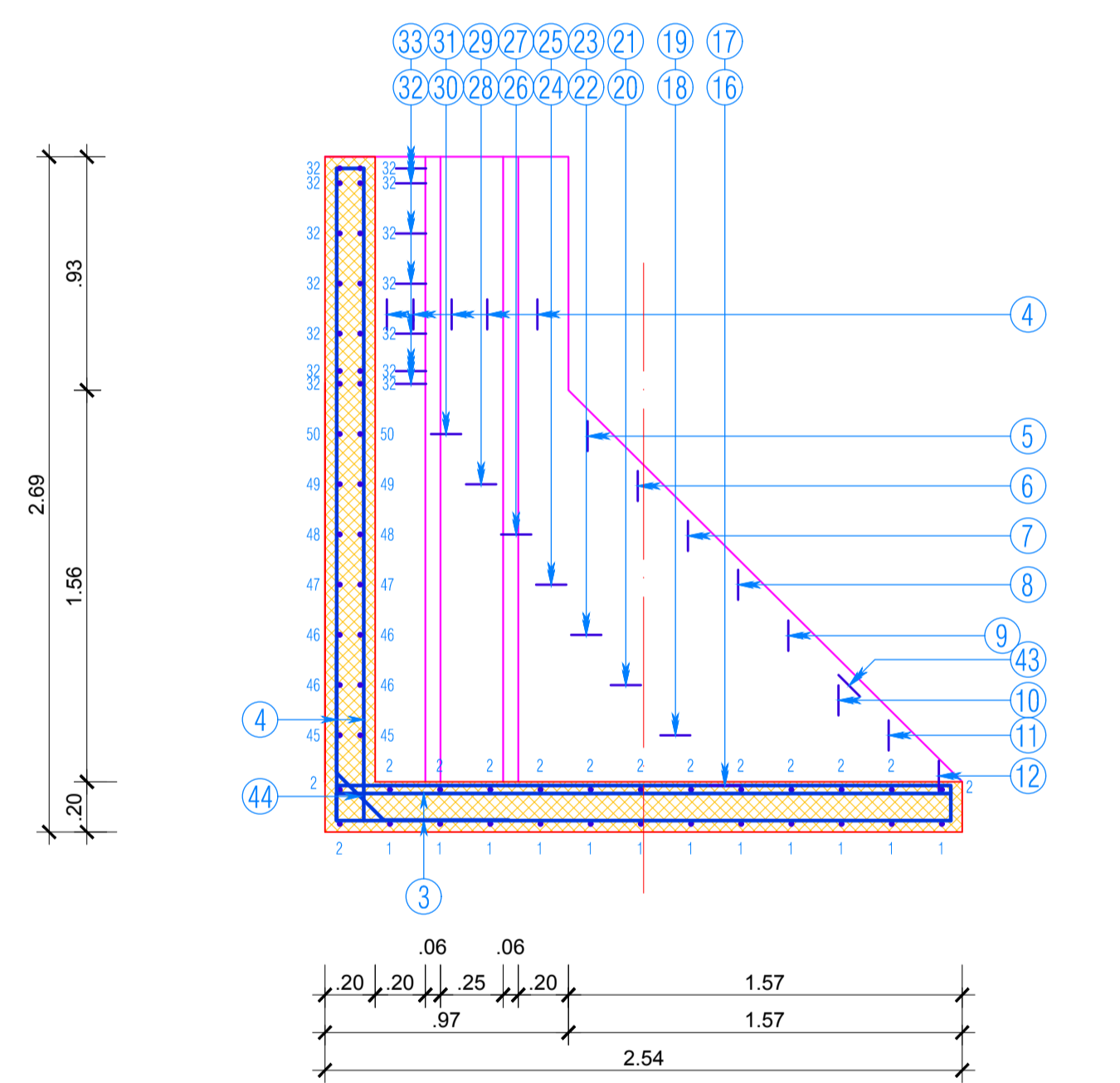
## B-B METSZET

M=1:25



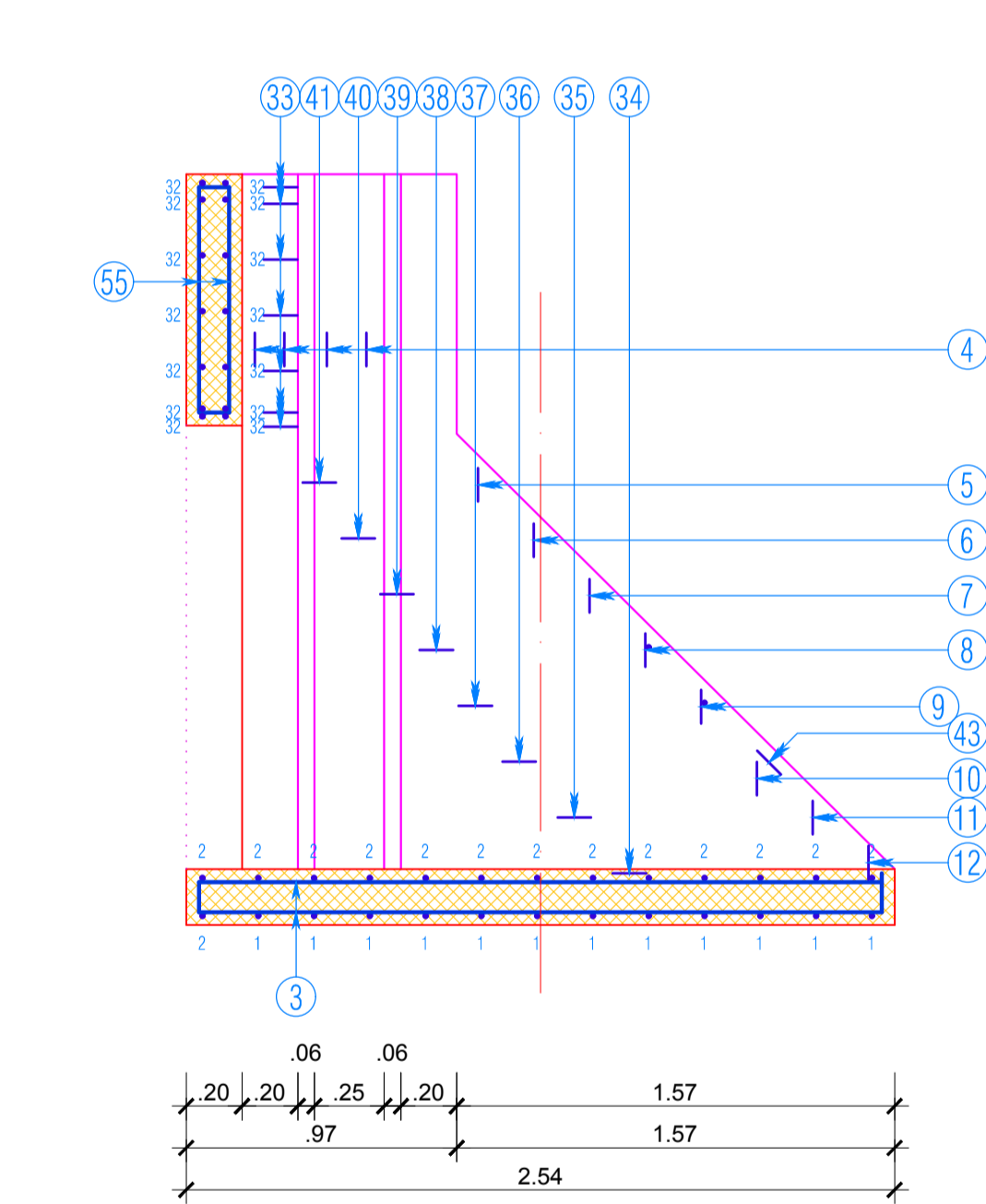
## C-C METSZET

M=1:25



## D-D METSZET

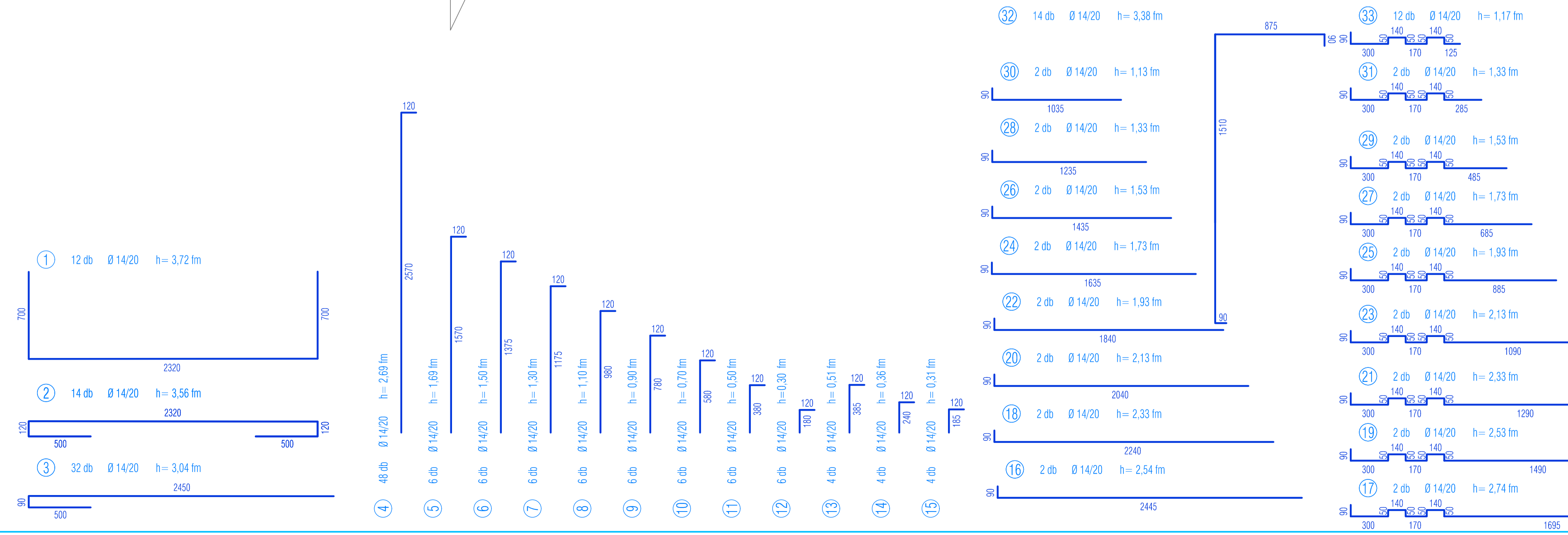
M=1:25



## ACÉLBETÉT KIMUTATÁS

Jel	Db	φ (mm)	Hossz (m)	Összes hossz (m)			
				φ 8	φ 10	φ 14	φ 16
1	12	14	3,72	-	-	-	44,64
2	14	14	3,56	-	-	-	49,84
3	32	14	3,04	-	-	-	97,28
4	48	14	2,69	-	-	-	129,12
5	6	14	1,69	-	-	-	10,14
6	6	14	1,50	-	-	-	9,00
7	6	14	1,30	-	-	-	7,80
8	6	14	1,10	-	-	-	6,60
9	6	14	0,90	-	-	-	5,40
10	6	14	0,70	-	-	-	4,20
11	6	14	0,50	-	-	-	3,00
12	4	14	0,30	-	-	-	1,20
13	4	14	0,51	-	-	-	2,04
14	4	14	0,36	-	-	-	1,44
15	4	14	0,31	-	-	-	1,24
16	2	14	2,54	-	-	-	5,08
17	2	14	2,74	-	-	-	5,48
18	2	14	2,33	-	-	-	4,66
19	2	14	2,53	-	-	-	5,06
20	2	14	2,13	-	-	-	4,26
21	2	14	2,33	-	-	-	4,66
22	2	14	1,93	-	-	-	3,86
23	2	14	2,13	-	-	-	4,26
24	2	14	1,73	-	-	-	3,46
25	2	14	1,93	-	-	-	3,86
26	2	14	1,53	-	-	-	3,06
27	2	14	1,73	-	-	-	3,46
28	2	14	1,33	-	-	-	2,66
29	2	14	1,53	-	-	-	3,06
30	2	14	1,13	-	-	-	2,26
31	2	14	1,33	-	-	-	2,66
32	12	14	3,38	-	-	-	40,56
33	12	14	1,17	-	-	-	14,04
34	2	14	2,64	-	-	-	5,28
35	2	14	2,43	-	-	-	4,86
36	2	14	2,23	-	-	-	4,46
37	2	14	2,03	-	-	-	4,06
38	2	14	1,83	-	-	-	3,66
39	2	14	1,63	-	-	-	3,26
40	2	14	1,43	-	-	-	2,86
41	2	14	1,23	-	-	-	2,46
42	24	14	1,07	-	-	-	25,68
43	6	14	4,62	-	-	-	27,72
44	12	14	1,27	-	-	-	15,24
45	4	14	0,79	-	-	-	3,16
46	4	14	0,32	-	-	-	1,28
47	4	14	0,24	-	-	-	0,96
48	4	14	0,33	-	-	-	1,32
49	4	14	0,46	-	-	-	1,84
50	4	14	0,65	-	-	-	2,60
51	4	14	1,63	-	-	-	6,52
52	4	14	1,32	-	-	-	5,28
53	4	14	1,14	-	-	-	4,56
54	12	14	1,03	-	-	-	12,36
<b>Összes hossz</b>			<b>(m)</b>	<b>0</b>	<b>0</b>	<b>0</b>	<b>628,76</b>
<b>Súly</b>			<b>(kg/m)</b>	<b>0,395</b>	<b>0,617</b>	<b>0,888</b>	<b>1,208</b>
<b>Súly átmérőnkét</b>			<b>(kg)</b>	<b>0</b>	<b>0</b>	<b>0</b>	<b>759,542</b>
<b>ÖSSZESEN</b>			<b>(kg)</b>				<b>759,54</b>

Betonacél minőség: S500 (MSZ EN 1992-1-1:2005)  
 Toldási hossz : 40 x d  
 Betontakarás : talajjal érintkező felületenként 5 cm, más esetben 4 cm (MSZ EN 1991-1-1:2005 ; 4.pontja szerint.)  
 Hajlítási sugár : Ø16 ig R=4Ø, Ø16-tól R=7Ø  
 Kapcsolódó tervek: R-8



M-40 jelű műtárgy átépítése  
 Beépítés helye: Halastói tápcsatorna 1+990 fm. szelvénye

Ezen terv a "KÖRÖS-AQUA" kft. szellemi alkotása. Az 1968. évi III. törvény 51.§-a értelmében szerzői jogvédelem alatt áll.  
 Teljes egészében vagy részleteiben bármilyen felhasználásra a tervező hozzájárulása nélkül tilos!  
 A jogszabályban meghatározott közzététel közzétételének jogát fenntartom.

Előzetes: Fabó István  
 Vezető tervező: [Signature]  
 Fabó István  
 VZ-TÉR: 04-281-972019  
 VZ-ÁRÉ: 04-281-972019  
 KÖ-SZ: 04-281-972019  
 GÖ: 04-281-972017

Tervező: Melán Judit  
 Szerkesztő: [Signature]  
 Kerekjáró Tamás

**LIFE11 NAT/HU/924 LIFE+**  
 "Large scale grazing management of steppe lakes in the Hortobágy"

**"KÖRÖS-AQUA"**  
 TERVEZÉSI, BÉRHUÁZÁSI ÉS KERESKEDELMI KFT.  
 5361 Békáscsanak, Szent István tér 4. (tel: 06-21-18-300)

Munka helye és megnevezése: HORTOBÁGY NONPROFIT Kft. Vízleltérítési műhelyrehabilitáció kiviteli terve

Dátum: 2016.11  
 Méretarány: 1:25  
 Munkaszer: K-017-2014  
 Rajtszám: R-9

**C.2.3**

**AKRÖS-AQUA**